



REA TECH

СТОМАНЕНИ ВЪЖЕТА

за всички видове кранове
за пилотни и шлицови машини
за лебедки на горски трактори
за горски и товарни въжени линии
за ски лифтове и влекове
за мини и открити рудници
за мостове и предварително
напрегнати конструкции

СПЕЦИАЛНИ СТОМАНЕНИ ВЪЖЕТА ЗА ПРОБИВНИ МАШИНИ



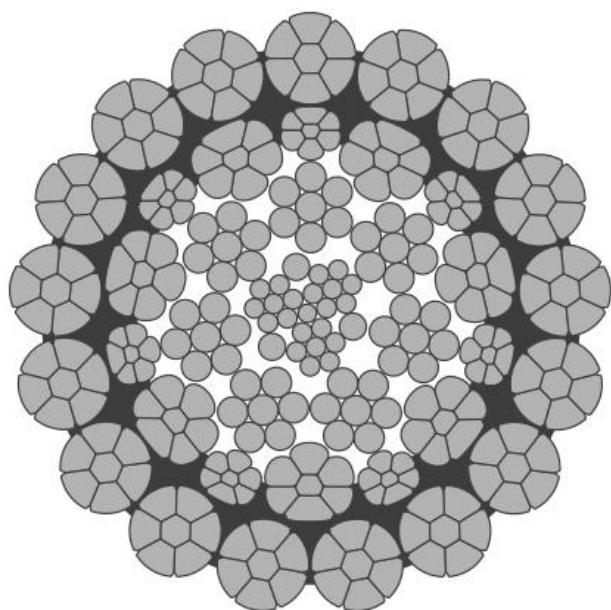
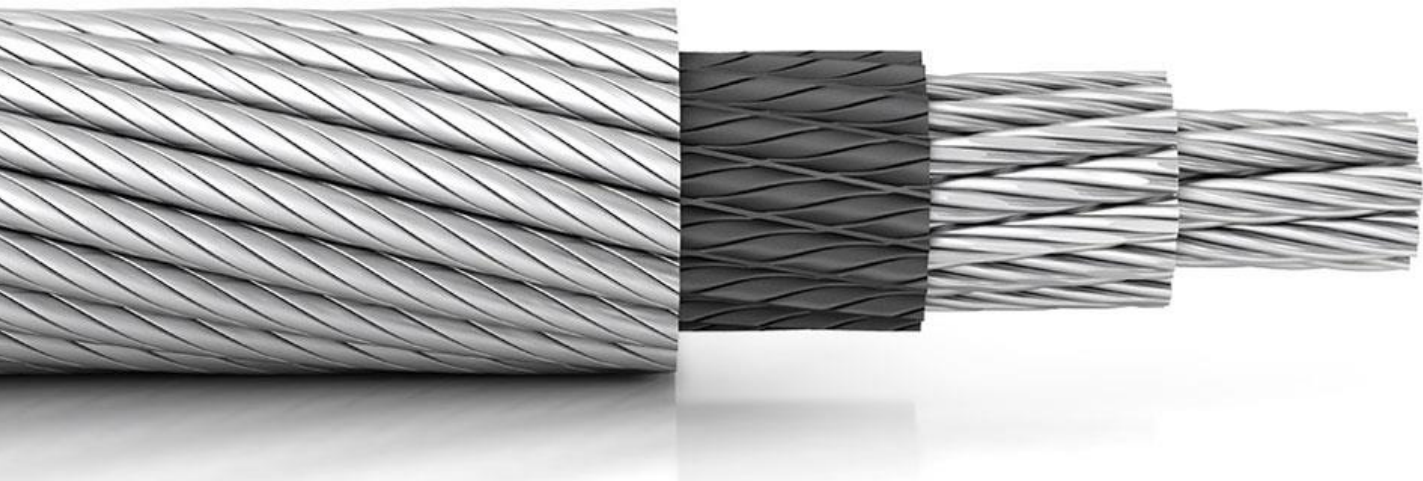
За шлицови машини

Специални въжета с компактизирани снопчета, метална сърцевина и с екструдирана пластмаса, предпазваща теловете от вътрешно триене при огъване. Предназначени са за много големи натоварвания на шлиц машините Bauer. Конструкция PYTHON HOIST-C

За пилотни машини

Специални многослойни, несаморазсукващи се въжета, изградени са от компактизирани снопчета. С оригинален сертификат и превод на български. Доставят се със запресован елиптичен кауш. Конструкция ADR-715 LVP / ADR-757 XZ
Конструкция PYTHON COMPAC 35

ВЪЖЕТА ЗА ШЛИЦОВИ МАШИНИ



Конструкция PYTHON HOIST-C

за шлицови машини **с две подечни въжета** с много тежък грайфер

Технически данни

- компактизирани външни снопчета
- със стоманена сърцевина
- с екструдирана пластмаса, която предпазва теловете от вътрешно триене при огъване

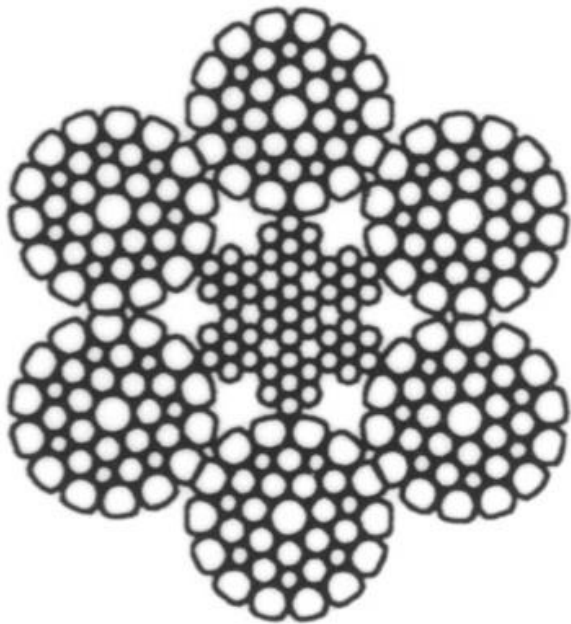
Диаметър	Минимална разкъсваща сила
Ø 24 мм	55,90 тона
Ø 26 мм	66,40 тона
Ø 28 мм	76,10 тона



Тези специални въжета са предназначени за много големи натоварвания на шлицовите машини BAUER.

Директен внос от утвърдени производители в Германия, Франция, Италия. Доставка до клиента се придружава от оригинален заводски сертификат на производителя и превод на български език от оторизиран преводач.

PEA TEX EOOD доставя специалните стоманени въжета с конструкция HOIST-C за строежа на софийското метро.



Конструкция 6x36+SC

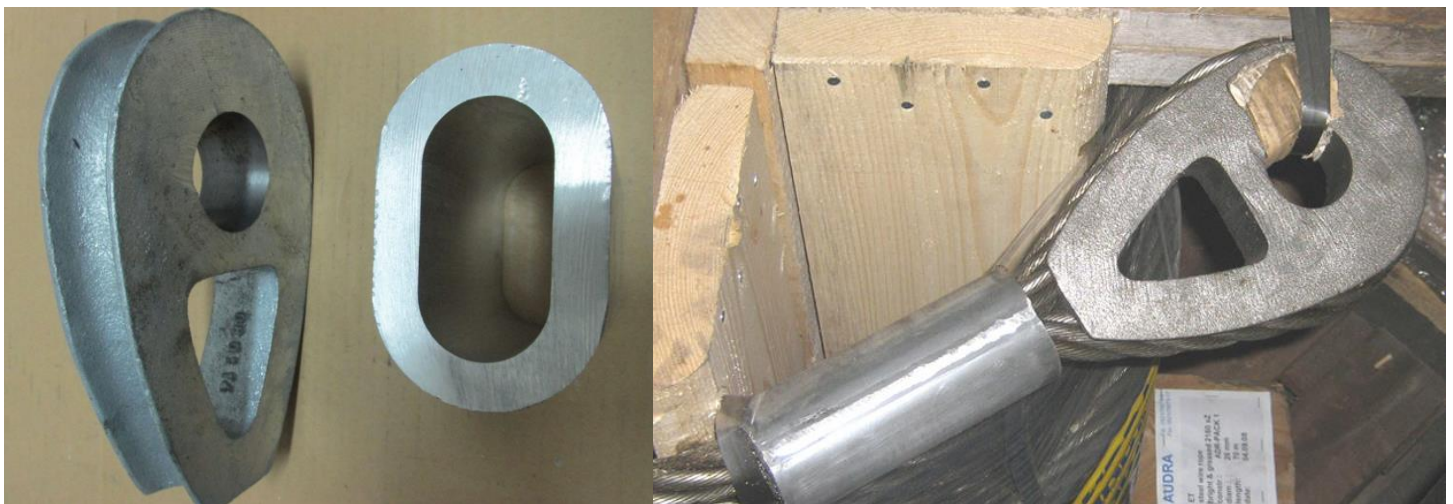
за шлицови машини **с едно подемно въже**

Технически данни

- стандартно или компактно въже
- предназначено за машини тип CASAGRANDE
- на склад се поддържат въжета с диаметър Ø 24 мм

Диаметър	Минимална разкъсваща сила
Ø 24 мм	41,02 тона
Ø 26 мм	52,00 тона
Ø 28 мм	55,80 тона

Запресовани фасонни елементи



В зависимост от вида на машината специалните въжета се доставят със **запресовани крайници** или със свободни краища.

Акcesoари за въжетата:

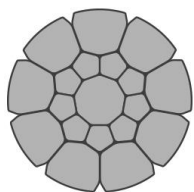
елиптични и кръгли солидни кауши, метални държачи за хидравлични маркучи.

ВЪЖЕТА ЗА ПИЛОТНИ МАШИНИ

Специални многослойни и несаморазсукващи се въжета, изградени от компактизирани снопчета. Гъвкави, по-трайни, с голяма разкъсваща сила.

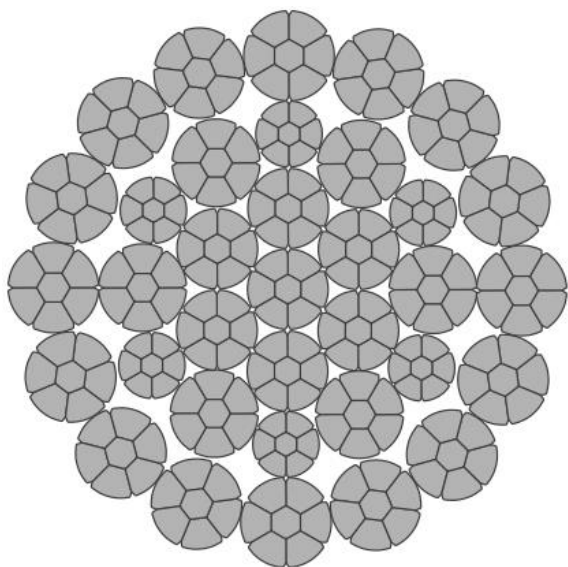


HiPAC

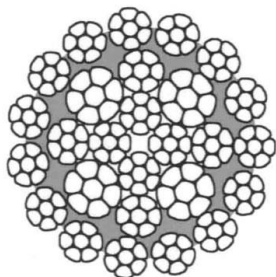


Благодарение на технологията HiPAC за компактизиране (профилиране) на телчетата, гъвкавият PYTHON COMPAC 35 има голяма разкъсваща сила. Това въже е значително по-гъвкаво и по-трайно от стандартните въжета, които са съставени от непрофилирани снопчета.

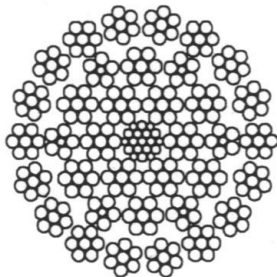
Специалното въже тип PYTHON гарантира дълъг експлоатационен живот на пилотни машини, кулокранове, мобилни кранове, верижни и платформени кранове.



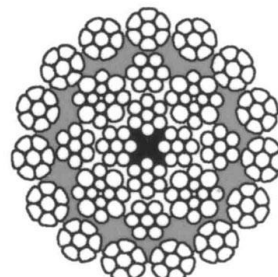
Конструкция ADR-715 LVP



Конструкция ADR-757 XZ



Конструкция ADR-LV



Използва се при тежки изкопни работи на пробивни пилотни машини, дълбоководни кранове, офшорни лебедки и за портални кранове в цехове и на пристанища.

Въжетата PYTHON с различни конструкции се доставят директно от утвърден германски производител. Доставка се придружава от оригинален заводски сертификат и превод на български от оторизиран преводач.

Конструкция PYTHON COMPAC 35

Диаметър	Минимална разкъсваща сила
Ø 18 мм	31,10 тона
Ø 20 мм	37,30 тона
Ø 26 мм	66,70 тона
Ø 28 мм	77,70 тона
Ø 32 мм	99,90 тона



За шлицови машини тип Casagrande

с едно подемно въже

Конструкция бх36+SC
Доставят се стандартни и
компактни въжета с тази
конструкция. На склад
се поддържат въжета
с диаметър Ø 24 мм.



За пилотни машини

Специалните въжета се
доставят със запресован
елиптичен кауш.

Пробивните машини са
незаменими при мащабно
градско строителство, при
изграждане на тунели и
укрепване на свлачища
по склоновете край
пътища и брегове.