

PEA TEX представя HANS HALL



Какво мотивира клиентите да купуват веригите на Hans Hall

- **Големият опит в бранша**
Германската фирма Hans Hall произвежда вериги за снегоутъпкващи машини от 1985 година, почти 40 години!
- **Тясната специализация**
Фирмата проектира и произвежда само този продукт – вериги и всички части за веригите, което позволява непрекъснато усъвършенстване.
- **Високият професионализъм**
Hans Hall притежава няколко патента – както за отделните детайли, така и за комплексния продукт.
- **Гаранционните срокове**
Гаранциите, които фирмата предоставя, недвусмислено доказват високото качество:
3 години или 3000 отработени часа за веригите с 6 ленти
и с новия тип закрепване на ребрата “collar spike”.

Какъв е секретът за високо качество

- **6 гумени ленти** повишават разрушаващото усилие на веригата с 4,6 тона повече, сравнено с конкурентните производители. Машина, оборудвана с такива 6-лентови вериги, има 9,2 тона повече резерв да понесе натоварвания.
- **Алуминиевите ребра тип Excalibur** имат 15 % по-висока граница на чупене, в сравнение със същия профил ребра при конкурентните фирми. Алюминият, използван за изработка на ребрата, е изключително еластичен. Качествата на материала позволяват обратното изправяне на ребра с изкривяване до 20 градуса от оста им.



- **Ширините и местоположението на лентите** са конструирани след много експерименти, така че да се осигури отличното самопочистване от сняг. С тези вериги се забравят завинаги проблеми заради натрупан сняг във веригите, т. нар. „прескачане“ на звездочите или затруднено маневриране на машината.
- **Новият начин на закрепване на ребрата към лентите** чрез използването на “collar spike” (наричан от машинистите crosso) е ключът към опазване на лентите от проникваща вода между текстилните пластове – това е основен фактор за повреда на лентите в отворите за втулките.

Уникална система, гарантираща оптимално закрепване на ребрата към гумените ленти!



Приложеното върху всяко ребро **усилие** се пренася директно чрез широките шайби към гумената лента **посредством шипове** (коронки) или „**collar clips**“ (това е точното техническо наименование на този тип връзка).

Широката основа на коронките намалява до минимум срязващите усилия в болтовете.

Скъсване на монтажни болтове и деформиране на отворите в гумените ленти, което се случва обичайно при традиционния монтаж с планки... – такива проблеми остават завинаги в миналото!

Патенти Клиенти Партньори на Hans Hall

- Новата система за монтаж е патентована през 2016 година, а от 2017 е в серийно производство и експлоатация в много курорти по света.
- Вериги с новия тип закрепване вече отчитат **5000 отработени часа** без никакви проблеми по гумените ленти! Своеобразен рекорд е постигнат в курорта Вейл САЩ: 7000 отработени часа без необходимост от ремонт на ленти или ребра по веригите.

В кои световно известни курорти се ползват веригите на Hans Hall

- в Швейцария: Grindelwald, Savognin, St. Moritz, Gstaad, Porte du Soleil, Nendaz
- в Австрия: Saalbach, St. Anton, Serfaus
- в САЩ: Vail Mountain, Snowbird, Cooper Mountain

Партньорството с германския производител Hans Hall предоставя на неговите клиенти уникални възможности за оборудване.

Практически той произвежда:

- всичко за всички видове вериги
- за всички модели снегоутъпкващи машини



Независимо от успеха на собствените си продукти, HANS HALL е усвоил технология за производство както на резервни части, така и на цели вериги /еднакви с тези на Kässbohrer, Prinoth и Leitwolf/.

Произвежда вериги и части, приложими за абсолютно всички модели снегоутъпкващи машини!

От 2024 г. вече са в **продажба и вериги със стоманени ребра и всички части за тях.**

За да задоволи оптимално нуждите на своите клиенти, HANS HALL предлага в качеството си на основен дистрибутор следните консумативи, които са особено важни за работа на снегоутъпкващи машини:

- **Стоманени въжета Fatzer** Швейцария за лебедки на машините:
с диаметри 10 и 11 мм - за лебедки на Prinoth и Leitwolf
с диаметър 11 мм - за лебедки на Kässbohrer

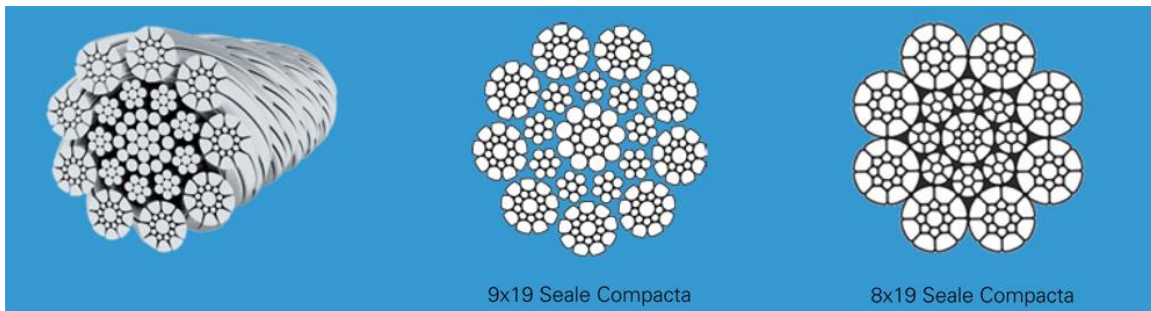
- Резервни части от синтетичния материал Robalon
- Задвижни колела *звездочки за всички модели машини - Kässbohrer, Prinoth и Leitwolf
- Водачи - за гумите и за веригите
- Пневматични гуми (за снегоутъпкващи машини) от Treleborg



13 години 7000 часа

Безпроблемна работа със звездочките
ROBALON в курорта Hochficht Австрия
Абсолютен рекорд!

PEA TEX доставя точно тези задвижни колела *звездочки
от висококачествения материал Robalon.



**REA TECH е официален представител на HANS HALL
за България и Балкански регион.**

За повече информация и заявки: инж. Христо Чичанов

REA TECH EOOD

mob/viber 0888 771 971

e-mail reatech.bg@gmail.com

www.reatech-bg.com

Изпълняваме поръчки и за рециклиране на амортизирани колела.

Рециклират се от специализирана австрийска фирма, с която работим директно.

Защо се налага РЕЦИКЛИРАНЕ на звездочки?

За по-старите модели снегултъпкващи машини като PB 80, PB 100, PB 170-210, PB 240, PB 260 - Kässbohrer не произвежда вече тези резервни части. За да продължи експлоатацията на машините, остава единствената възможност - рециклиране на амортизираните след дълга употреба звездочки!

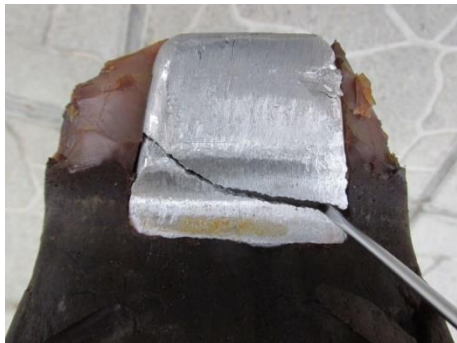


Доставка на комплект нови звездочки



Рециклирани стари звездочки

ПРЕДИ рециклиране



СЛЕД рециклиране

