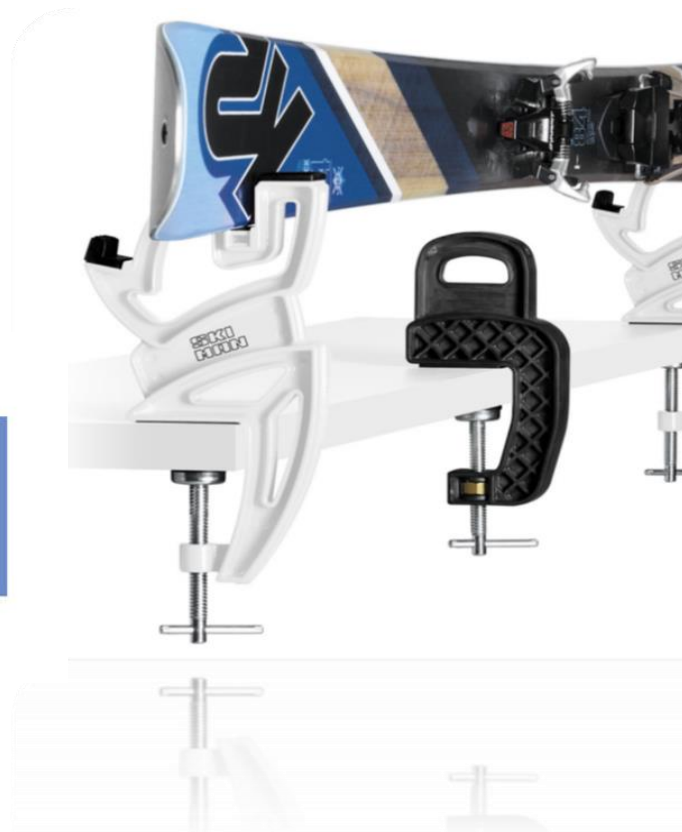


# REA TECH



РЪЧНИ ИНСТРУМЕНТИ

МЕНГЕМАТА за ски и сноуборд сервис

ЕЛЕКТРОУРЕДИ за обработка на кантове

МАТЕРИАЛИ за запълване на повреди

ПИЛИ стоманени, титанови, диамантени

АБРАЗИВНИ гуми и камъни

ВАКСИ и wax-машини

Директен внос от италиански и германски производители

За поръчки: REA TECH EOOD

mob/viber 0888 771 971

[www.reatech-bg.com](http://www.reatech-bg.com)

# ЦЕНОВА ЛИСТА 2025

\* Продуктите са доставени директно от производители в Италия и Германия

Продукт	ИНСТРУМЕНТИ за страничен и основен ъгъл	Цена лв./бр.
	<p><b>S-5002</b></p> <p><b>Ergo Sharp</b> - уред с много ергономична форма за странично заточване на кантове с ъгли 85-90°, предназначен за всички видове пили и абразивни плочки с дебелина до 6 мм</p> <ul style="list-style-type: none"><li>✓ Без лагери за водене по ската</li></ul>	60.00
 	<p><b>S-5001</b></p> <p><b>Pro Sharp</b> - уред за странично заточване на кантове с променливи ъгли 85-90°</p> <ul style="list-style-type: none"><li>✓ Четири лагерчета осигуряват плавно и леко водене на инструмента по основата на ската.</li></ul>	70.00
<b>ЗА ЗАТОЧВАНЕ НА СТРАНИЧЕН ЪГЪЛ</b> <b>Държачи за пили с фиксиран ъгъл</b>		
	<p><b>S-3040</b></p> <p><b>Стоманен държач с колелца и фиксатор с винт за пилата, с удобна пластмасова ръкохватка</b></p> <ul style="list-style-type: none"><li>✓ Много надеждно фиксиране на пилата чрез един или два болта!</li><li>✓ Четири лагерчета осигуряват плавно и леко водене на инструмента по основата на ската.</li></ul> <p>В наличност: за ъгли 86° 87° 88° 89° 90°</p> 	65.00

WORLD  
CUP

### S-3082N – S-3085N

120.00

#### Side edge file guide Stainless steel

Алуминиев държач с пластина от неръждаема стомана

Art. 3082N - за 88°  
Art. 3083N - за 87°  
Art. 3084N - за 86°  
Art. 3085N - за 85°



Държач за пила за заточване на страничен ъгъл на канта с фиксирани стойности 85° 86° 87° 88°

**Изработен от алуминиева сплав**, като на плъзгащата се по базата страна на ъгъла е монтирана **плочка от неръждаема стомана**, за да се гарантира максимално гладко плъзгане по базата на ската.

**Има метална пластина с винт** за фиксиране на пилата.

**Дълъг прорез** за движение на фиксиращия винт позволява множество комбинации от позиции на пилата върху уреда.

WORLD  
CUP

### S-3088

190.00

#### Side edge file guide INOX

Държач изцяло от неръждаема стомана

Art. 3088 - за 88°  
Art. 3087 - за 87°  
Art. 3086 - за 86°  
Art. 3085 - за 85°



Държач за пила за заточване на страничен ъгъл на канта с фиксирани стойности 85° 86° 87° 88°

**Изработен е изцяло от неръждаема стомана**, впоследствие полиран - за да се гарантира максимално гладко плъзгане по базата на ските, щадящо структурата.

Има удобен едър **винт за надеждно фиксиране** на пилата в три позиции.

Тежък масивен инструмент - предпочитан в професионалните ски сервиси!



**S-3060**

### Side edge file guide alu

Алуминиев държач - обикновен, за щипка

Art. 3060 - за 90°

Art. 3061 - за 89°

Art. 3062 - за 88°

Art. 3063 - за 87°

Art. 3064 - за 86°

42.00

**S-6001**

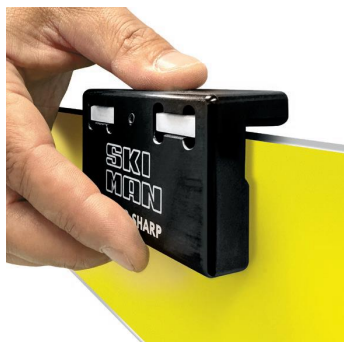
### Super Sharp Ceramic

Уред за полиране само върха на канта

*Работи с керамични инструменти, предназначен за състезатели и скиори фанатици\**

- **едновременна обработка** на двете страни на канта: две керамични плочки обработват страничната повърхност, а една плочка - основната повърхност на канта
- **адаптира се към всички ъгли** на заточване на кантовете
- **лесно боравене**, стабилен захват, максимална точност
- **джобен уред** за ползване на пистата
- може да се борави с дясна или лява ръка
- приложим и за ски, и за сноуборд

160.00



## КОМБИНИРАНИ ИНСТРУМЕНТИ

За заточване на страничен и основен ъгъл

**S-4005**

### Combi Sharp

Комбиниран инструмент за заточване и на двата ъгъла на канта:

- СТРАНИЧЕН с фиксирани стойности 88° и 89°
- ОСНОВЕН с фиксирани стойности 0,5° и 1°

Удобен уред с малки размери, може да се ползва без проблем на пистата. Оборудван с **швейцарска пила Ice Cut** - средна, с дължина 80 мм. Пилата се доставя и като резервна част.

40.00



SPORT  
ACTIVE

RACING  
TEAM

comes with  
High Quality  
**icecut**  
SWISS MADE  
80 mm file



side edge  
**89°/88°**  
**87°/86°**

base edge  
**0.5°/1°**

**S-5007**

### Racing sharp kit

Комбиниран инструмент за заточване и на двата ъгъла на канта:

- СТРАНИЧЕН ъгъл с четири фиксирани стойности 86° 87° 88° и 89°
- ОСНОВЕН ъгъл с две фиксирани стойности 0,5° и 1°



**Racing sharp kit** е ергономичен уред, оборудван с три инструмента:



1. **Циркониева плочка** за отстраняване повреди и неравности по канта - преди работа с пилата!
2. **Швейцарска пила тип Ice Cut** - средна пила, с дължина 80 мм
3. **Диамантена плочка** с едрина 600, за фино полиране на канта накрая - след обработката с другите инструменти

70.00

SPORT  
ACTIVE

comes with  
High Quality  
**icecut**  
SWISS MADE  
40 mm file



side edge  
**89°/88°**

**S-3009**

### Quick Sharp Kit

Инструмент за СТРАНИЧЕН ъгъл 89° и 88°

Ергономичен уред с джобен размер, удобен за ползване «на склона»

Лесно боравене, стабилен захват, максимална точност, отличен резултат с минимални усилия!  
За дясна или лява ръка, за ски и сноуборд.



40.00



**Quick Sharp Kit** е оборудван:

1. ЦИРКОНИЕВА плочка за премахване на повреди и неравности преди работа с пилата (цирконий като рез. част Арт. S-5140)
2. МЕТАЛНА ПИЛА - за заточване и настройка на ъгъла на страничния кант (като рез. част Арт. S-5105)
3. DIAMOND - диамантена плочка за полиране и супер финал на кантовете на ските или борда (като рез. част Арт. S-5160) Най-добре да се използва с вода или с полиращ разтвор.



**S-4006N**

### Diamond Sharp

Ергономичен инструмент за СТРАНИЧЕН ъгъл 88° и 87°

Джобен размер - удобен за ползване на пистата, лесно боравене, стабилен захват, максимална точност, отличен резултат с минимални усилия! За дясна или лява ръка, за ски и сноуборд.

40.00



**S-4006N** е оборудван с диамантени плочки - кръгли, въртящи се (като рез. част Арт. S-5190)



### ЗА ЗАТОЧВАНЕ НА ОСНОВЕН ЪГЪЛ

За кантове с променливи ъгли (0,5°-1,5°)



**S-3071**

#### Adjustable base sharp

Комбиниран уред от лека сплав, с уникална конструкция. За обработка на ОСНОВЕН ъгъл в следните градуси: 0,5°, 0,75°, 1° и 1,5°

70.00

### Инструменти за основен ъгъл

За кантове с фиксирани ъгли (0,5°, 1°, 1,5°)



**S-3051N**

#### Base sharp

Уред от лека сплав, за обработка на ОСНОВЕН ъгъл с фиксирани градуси:

Арт. № S-3051N - за 0,5°

Арт. № S-3052N - за 0,75°

Арт. № S-3053N - за 1°

42.00



**К-3136 / К-3137 / К-3138**

Пластмасови държачи за пили /ширина до 25 мм/ за заточване на ОСНОВЕН ъгъл с фиксирани градуси: 0,5°, 0,75° и 1°

15.00

### ДИАМАНТЕНИ ПИЛИ от Ski Man Италия

Пили на метална основа



**S-10 100W** World Cup

Дължина 100 мм - много едра **100**

**S-10 200W** World Cup

Дължина 100 мм - едра **200**

**S-10 400W** World Cup

Дължина 100 мм - средна **400**

**S-10 600W** World Cup

Дължина 100 мм - фина **600**

**S-11 000W** World Cup

Дължина 100 мм - много фина **1000**

50.00

**ФРЕЗЕРИ за отнемане на материал около кантовете на СЪСТЕЗАТЕЛНИ СКИ –**  
за освобождаване място за пилата, поставена на съответния ъгъл за странично заточване на канта



**S-3004**

**Sidewall Sharp** - инструмент с ергономична пластмасова ръкохватка  
Възможност за работа с лява или дясна ръка!  
Дълбочината на проникване на фрезера се **регулира с два болта**.

Инструментът се води директно по пластмасовата основа на ската. Работи с квадратни или кръгли фрезери.



**95.00**



**S-5005N**

**Sidewall Pro Sharp** - инструмент със същите възможности на **S-3004**, но с масивна метална горна част и колелца за движение по базата.

Работи се много лесно и плавно, с квадратни или кръгли фрезери.



**130.00**



**S-5120**

**Резервен инструмент - квадратен**, за артикули № S-3004 и S-5005N и 5005RT  
*За метал - за ски с ДОПЪЛНИТЕЛЕН метален слой в конструкцията*

**35.00**



**S-5130**

**Резервен инструмент - кръгъл**, за артикули № S-3004 и S-5005  
За пластмаса - за ски БЕЗ метален слой

**35.00**





**S-5125**

**Комбиниран резервен инструмент**  
с радиус 3 мм

35.00

**S-5005RT**

### **Sidewall Sharp Racing Team**

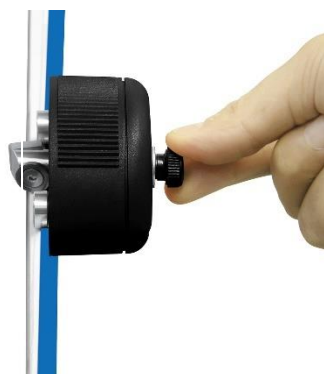
Нов иновативен уред на производителя Ski Man. Това е по-точно модификация на съществуващите познати и предпочитани инструменти със същата функция: 3004 Sidewall Sharp и 5005N (с колелца).

115.00



#### **Предимства на S-5005RT:**

- по-малък и компактен инструмент
- **оборудван с два фрезера** от твърда сплав: КРЪГЪЛ - за обработка на ски без метален (титаналов) слой в конструкцията КВАДРАТЕН - за ски с метален (титаналов) слой в конструкцията
- **с колелца за плавно хлъзгане** по страничната повърхност на канта
- **има само един регулаж на фрезера** - за настройка на отстоянието на канала, който се получава от ръба на канта след фрезование
- **дълбочината на проникване на фрезера** в пластмасата на ската е заводски фиксирана, така че да се отнема съвсем тънък слой от материала!



За разлика от познатите по-стари уреди, при които се налагаше закупуване на втори фрезер, демонтиране на единия и монтиране на втория - **с новия Sidewall Sharp** ползването на единия или другия фрезер става много лесно чрез обръщане уреда на 180 градуса.

S-5005RT е универсален инструмент за всички конструкции ски - със или без титаналов слой!



**Sidewall Sharp Racing Team** е оборудван с два броя фрезери:

**Квадратен** - за отнемане на материал от титаналовата пластина на СЪСТЕЗАТЕЛНИ ски  
**Кръгъл** - за СТАНДАРТНИ ски, с колелца за придвижване по канта

## КЕРАМИЧНИ ИНСТРУМЕНТИ за прецизен сервис на СЪСТЕЗАТЕЛНИ СКИ

- Предназначени за едновременно шлайфане и полиране на основния и на страничния ъгъл на канта
- Джебни инструменти за лесно ползване на пистата



### K-3514

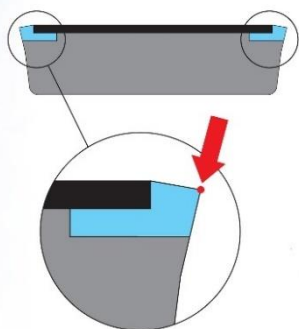
#### Ceramic Edge Former

Модерен инструмент за прецизен сервис на състезателни ски:

- ✓ шлайфане на **страничен ъгъл** с променливи стойности 85° - 90°
- ✓ шлайфане на **основен ъгъл** 0,5° - фиксиран

Две цилиндрични керамични брустчета обработват ЕДНОВРЕМЕННО страничния и основния ъгъл на канта.

160.00

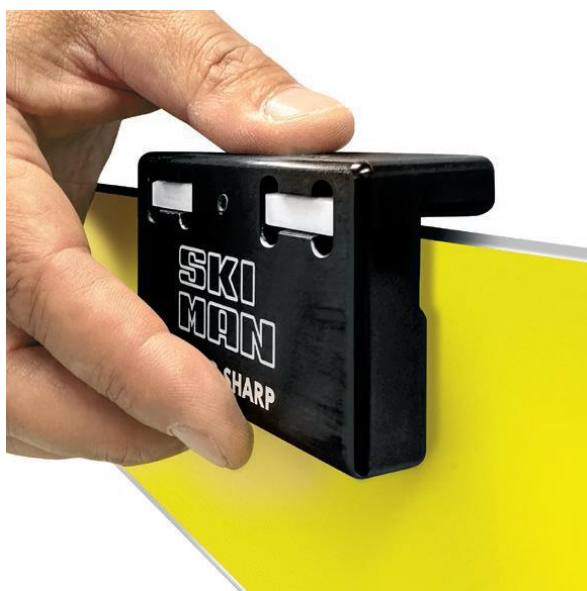


### S-6001

#### Super Sharp Ceramic

Уред за шлайфане само ръба на канта

Наклонът на плочките позволява да се работи само върху РЪБА НА КАНТА, независимо от ъглите на заточване (страничен и основен) на обработвания кант.



160.00

S-9001

## BRAVO SHARP World Cup / 220 V



**Прецизен инструмент, работещ с диамантен диск** - за фино заточване и полиране на страничния кант от 85° до 90°.

Предназначен за съвършено точен ски сервиз! Може да се ползва както от професионални скиори и ски сервизи, така и от любители. Само с един диамантен диск е възможно да се обработят 100 чифта ски!

**Има 4 диска:** груб, среден, фин и супер фин

- С грубия диск се обработват много захабени кантове.
- Средният диск е достатъчен за нуждите на любители скиори.
- Финият диск се използва за подготовка на ски за слалом.
- Супер финият EXTRA FINE е за заточване на ски за спускане и супергигантски слалом.



Стандартният комплект включва 2 диска:  
№ 9002 - груб  
№ 9004 – фин

Цена  
лв./бр.  
**уред +  
2 диска**

**1110.00**

Цена  
лв./бр.  
**1 диск  
извън  
компл.**

**150.00**

### Art. RP-105

**Пистолет с малка кръгла дюза**



- Работи с пластмасови пръчки с размери 12x200 мм
- Напрежение 220 V
- Мощност от 20-400 W - регулира се чрез спусъка на пистолета (trigger control)
- Температура 227° C
- Тегло 340 г

**170.00**

### Art. RP-360

**Пистолет с голяма правоъгълна нагреваема плочка около дюзата**



- Дюзата нагрява площта около повредата и спомага за по-доброто спояване с базата, като улеснява разнасянето на стопената пластмаса
- Работи с пластмасови пръчки 12x200 мм
- Напрежение 220 V
- Температура 280° C
- Тегло 470 г

**720.00**

Менгемета за СКИ -  
директно от производителя Ski Man Италия

S-691

Ski vise COMP

200.00

Комплект от три части, ширина на челюстите  
30 мм, отваряне на челюстите **до 85 мм**  
Стабилно фиксирани на ските в хоризонтално  
и вертикално положение!



S-1110N

Ski vise PRO

300.00

Комплект от три части, ширина на челюстите  
90 мм, отваряне на челюстите **до 100 мм**  
Възможни са три позиции на ската:  
хоризонтална, вертикална, наклонена 60°



S-1110 WN

### Ski vise Pro WO /Wide Open/

360.00

Комплект от три части, ширина на челюстите 90 мм, отваряне на челюстите **до 155 мм**

Възможни са три позиции на ската:  
хоризонтална, вертикална, наклонена 60°



S-670

### Ski vise CROSS Country

160.00

Комплект от три части за ски дълго бягане



S-635

### BRAVO support

65.00

Приставка за обработка на ски  
**Може да работи с всички изброени по-горе менгемета на SKI MAN.**

Приставките позволяват със стандартни менгемета за алпийски ски да се обработват ски „писалки“ и сноубордове.



S-650

## "24 HOURS"

140.00

Много лесно за употреба и леко, удобно за пренасяне менгеме! Без типичните стеги за фиксиране във вертикално положение на ската, без централно менгеме за фиксиране средата на ската.

**Има гумен експендер** с допълнителна опора за притискане ската към крайните опори.

Предпочитано от туринг- и фрирайд-скиори.

**Приложимо за широки ски Freeride!**

Позиции на ската: хоризонтална, вертикална и наклонена 60°



**Менгемета за СНОУБОРД -  
директно от производителя Ski Man Италия**

S-1003N

## Board FREERIDE

150.00

Менгеме за сноуборд и широки ски

Леко и удобно за пренасяне, с корпус от високо технологична пластмаса. Три възможни позиции: хоризонтална, вертикална, наклонена 60°



S-1007

## Ski vise TOURING

Менгеме за Touring & Freeride от Ski Man

200.00



### С много олекотена конструкция!

От алуминиева сплав са изработени крайните части, а средната част е от пластмаса.

- ✓ Бърз монтаж към работната маса чрез вградените болтове за стягане!
- ✓ Лесно фиксиране на предния автомат - само с едно притискане на ската към средната част на менгемето, докато "точките" на автомата влязат в съответните отвори!

Възможни са три позиции: хоризонтална, вертикална, наклонена 60°



S-670N

## Ski Vise CROSS-COUNTRY World Cup

300.00



Ново професионално менгеме Ski Man за фиксиране на ски за дълго бягане "писалки" при сервиз и ваксиране



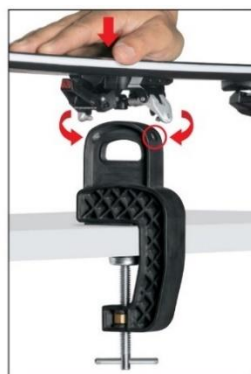
Удължените крайни опори за ската са здраво фиксирани към стойките, което гарантира стабилност при ски сервиз.



**S-1007C**

**Приставка за точков автомат**  
за ски рали и туринг ски

С помощта на приставката ските се фиксират с т. нар. точкови автомати, като се използват крайните опори на изброените менгемета.



65.00

SPORT  
ACTIVE

RACING  
TEAM

**S-1007**

**Ski Vise TOURING**

Леко менгеме, без стеги за вертикално фиксиране на ската + ПРИСТАВКА за точкови автомати



200.00



S-695 + S-1007C

Ski SUPPORT + ПРИСТАВКА за точкови  
автомати

270.00



SPORT  
ACTIVE

RACING  
TEAM

WORLD  
CUP

### КОМБИНИРАНИ МЕНГЕМЕТА

S-1022N

WORKSHOP support

510.00

Професионално менгеме за работа с всички дължини и ширини на ски и сноубордове  
Възможност за регулиране височината на борда над работната маса. С универсални опори за краищата на ските/борда - могат да се ползват и отделно, без комбинация с менгемето.



S-1021N

DOUBLE workshop vise

900.00

Супер професионално менгеме за всички видове ски и сноубордове  
С възможностите на менгеме № S-1022N + ДОПЪЛНИТЕЛНА СТЯГА за две ски или борд



ЗА КОМПЛЕКТ от двете менгемета: 1285.00 лв.

**LG-4200**



**Ютия 4200**

За нанасяне на топла вакса, с терморегулатор  
Мощност 500 W

**150.00**

**STAR SKI WAX -  
42003**



**Ютия 42003**

Мощност 850 W    Захранване 220 V

**Избор на температура:** безстепенно, чрез бутон (-) за намаляване и бутон (+) за увеличаване стойностите на температурата

**Дигитален дисплей**

**Контрол на температурата:** с микропроцесор, контролни измервания 10 пъти/сек.

**Нагряваща плоча:** дебелина 25 мм

**Достигане на избрана температура:** след 2 минути

**500.00**



**S-5005**

**ФРЕЗЕР**

За отнемане на материал около канта



**130.00**

С **4 колелца за по-лесно движение** на уреда по базата. Колелцата запазват структурата на ската от повреждане!

С **метална горна част**, осигуряваща стабилност при работа!

С **два вида регулировки:**

- **на дълбочината на проникване** на фрезера в ската - осъществява се чрез навиване или развиване на двата метални винта на горната страна на уреда
- **на разстоянието между канта и канала**, който фрезерът прави в тялото на ската - регулира се с винта, намиращ се отстрани на уреда

## S-5005 работи с кръгъл и квадратен фрезер:



- **кръгъл S-5130** - за сервиз на ски с т. нар. „сандвич конструкция“ - при тях страничните повърхности на ската са перпендикулярни на равнинната (на базата), но нямат метален пласт в конструкцията



- **квадратен S-5120** - за ски с метален пласт над пластмасовата база. Този пласт, разположен по цялата площ на ската, осигурява устойчивост срещу усукване при съприкосновение с много твърди терени и много висока скорост!  
**Изработен е от титанал** - лека, но извънредно здрава сплав. Прилага се в конструкцията на състезателните ски.

*С кръглия фрезер не може да се отнеме материал от този пласт, тъй като той се намира непосредствено до канта, а заради закръглението си фрезер S-5130 не работи в тази зона на ската.*

### Важно!

*Този уред - във варианта с колеца и метална част - производителят Ski Man произвежда специално по желание на вносителя Хр. Чичанов, защото клиентите тук го предпочитат така.  
В каталога на Ski Man има артикул, който е с колелца, но няма метална горна част.*

Цените са крайни, с вкл. ДДС.

Плащането се извършва в брой с касов документ или с банков превод.

Стоката се изпраща по куриер Еконт/Спиди срещу наложен платеж или с плащане по банков път.

За консултация и поръчки:

РЕА ТЕХ ЕООД

mob/viber 0888 771 971

Христо Чичанов

reatech.bg@gmail.com

www.reatech-bg.com